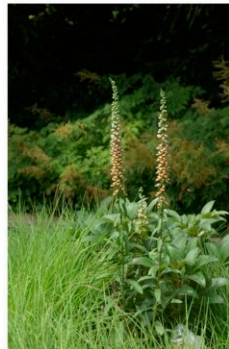
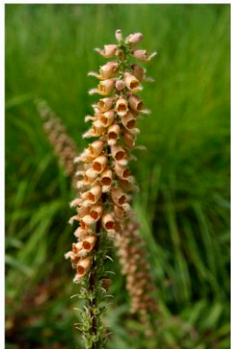


Fotos Stauden und Rhododendron

Die Zierwert und Detailaufnahmen haben z.B. bei Stauden und Rhododendron einen durchschnittlichen Umfang von 2-3 Bildern je Pflanze.

Weitere Nah- und Detailaufnahmen und zusätzliche Habitusbilder sind bei einer Vielzahl von Arten und Sorten dieser Pflanzengruppen vorhanden.



Digitalis ferruginea



Rhododendron (großblumige Hybride) 'Bismarck'

Pflanzenbeschreibungen

Für Online-Shops oder Warenwirtschaftsprogramme können wir Ihnen zusätzlich individuell erstellte Pflanzenbeschreibungen und vorbereitete Suchfunktionen zu den Fotos anbieten.

Die Auflösung der Bilder kann Ihren Wünschen entsprechend eingestellt werden.

Preise und Bilderauswahl

Bei der Zusammenstellung der Fotos können die vorhandenen Einteilungen (Hauptbild, Zierwerte oder erweiterte Bilder) verwendet werden. Eine persönliche Auswahl ist ebenfalls möglich.

Sie können die Bilder mit einer Einmalzahlung für die Verwendung in Ihrer Anwendung erwerben oder eine jährliche Lizenzgebühr für die Nutzung der Bilder vereinbaren.

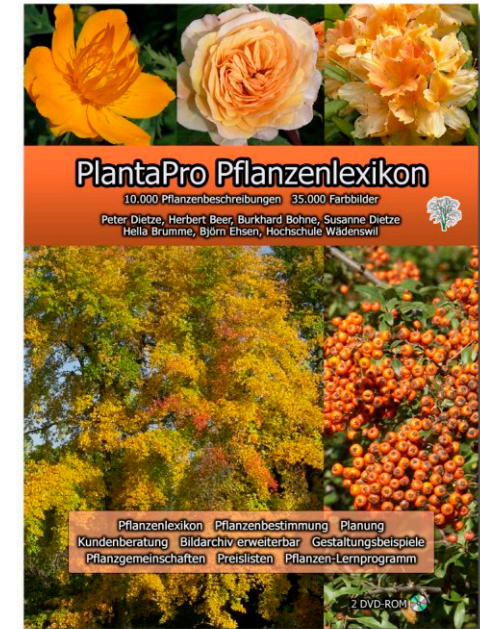
Wir erstellen Ihnen gerne ein individuelles Angebot.

Kontakt

PlantaPro Peter Dietze
Karlstr. 27 B
D-38106 Braunschweig
Tel. +49 531 2 34 91 58

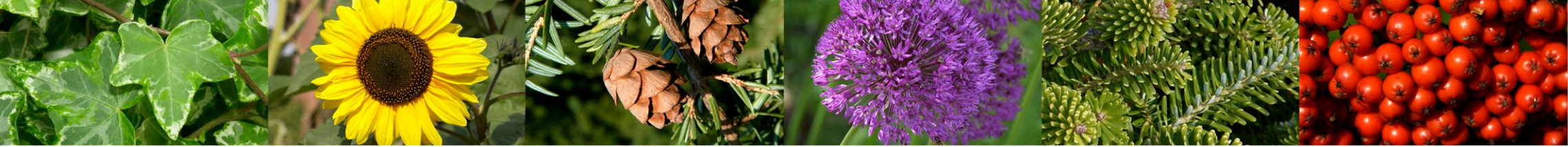
Fax +49 531 33 75 25
E-Mail info@plantapro.de
Internet www.plantapro.de

PlantaPro Pflanzenlexikon



2 DVD-ROM 

Pflanzen-Fotos für
Etiketten,
Online-Shops,
Garten-Center und
Kundenberatung



PlantaPro-Bildarchiv

Das Bildarchiv der PlantaPro Pflanzendatenbank umfasst mehr als 200.000 Fotos zu Pflanzen und über 1.000 Bilder von Beispielpflanzungen.

Auf den folgenden Abbildungen wird der Umfang der Bebilderung am Beispiel eines Laubgehölzes (Liriodendron tulipifera) gezeigt.

Die Bilder der Pflanzen sind bereits für bestimmte Anwendungen zusammengestellt worden.

Haupt- und Etiketten-Bild

Von den vielen, zu einer Pflanze vorhandenen Fotos, ist bereits ein Bild als Hauptbild ausgewählt worden. Dieses Bild kann z.B. als Standardbild für Pflanz-Etiketten verwendet werden.



Haupt- bzw. Etikettenbild Liriodendron tulipifera

Fotos der Zierwerte

Zierwert- und Detail-Aufnahmen eines Laubgehölzes sind in einer weiteren Einteilung zusammengefasst.

Mit diesen Bildern, die das Haupt- bzw. Etiketten-Bild ergänzen, erhält man einen Überblick über die besonderen Merkmale einer Pflanze.

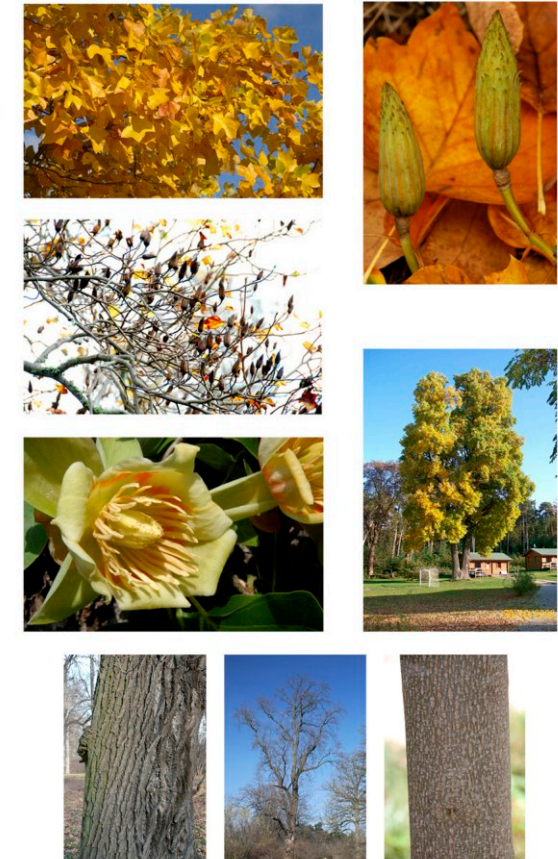
Bei Laub- und Nadelgehölzen sind in dieser Stufe maximal 4-5 Bilder, bei Stauden 2-3 Bilder und z.B. bei Rosen 1-2 Bilder je Pflanze vorhanden.



Zierwert- und Detail-Aufnahmen Liriodendron tulipifera

Weitere Bilder der Zierwerte

Ergänzende Nah- und Detailaufnahmen, zusätzliche Habitusbilder, Bilder im Winterzustand und Borkenbilder zeigen die Eigenschaften einer Pflanze in aller Ausführlichkeit.



Weitere Zierwert- und Detail-Bilder Liriodendron tulipifera